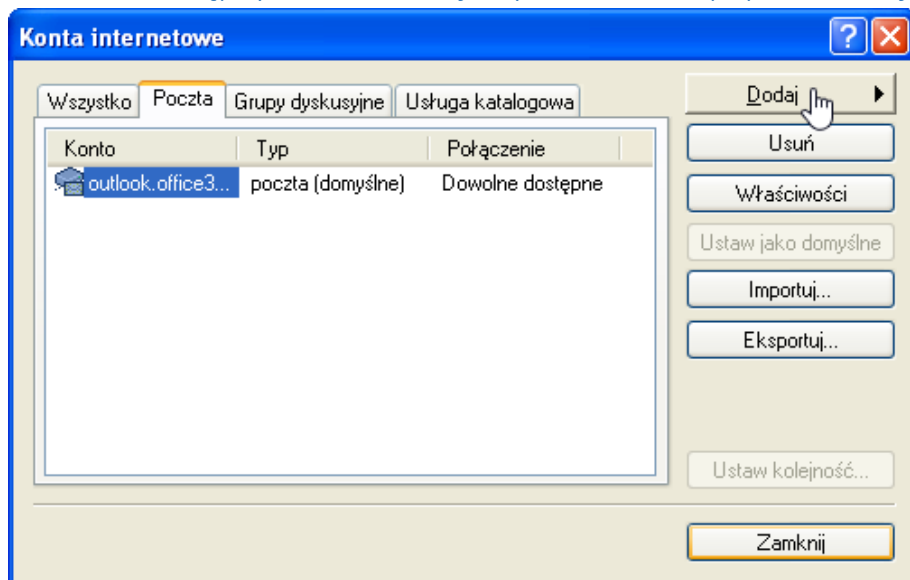
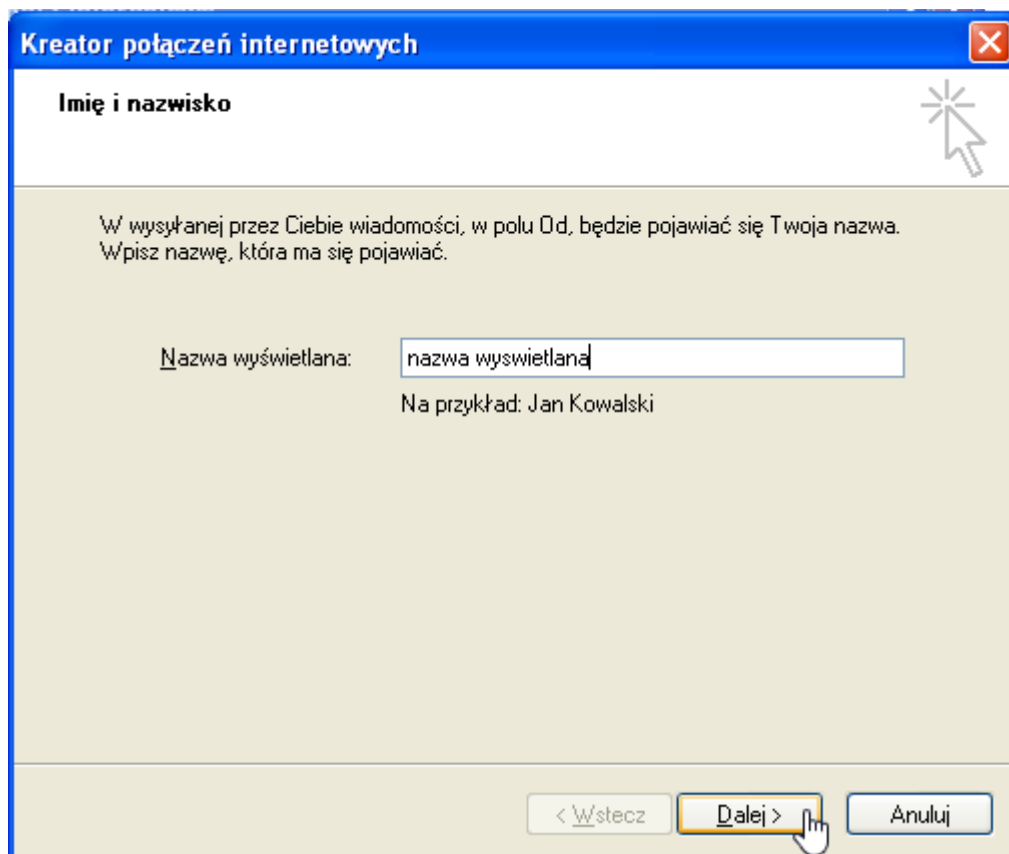


Poniższy opis został wykonany dla klienta pocztowego **Microsoft Outlook Express wersja 6**.

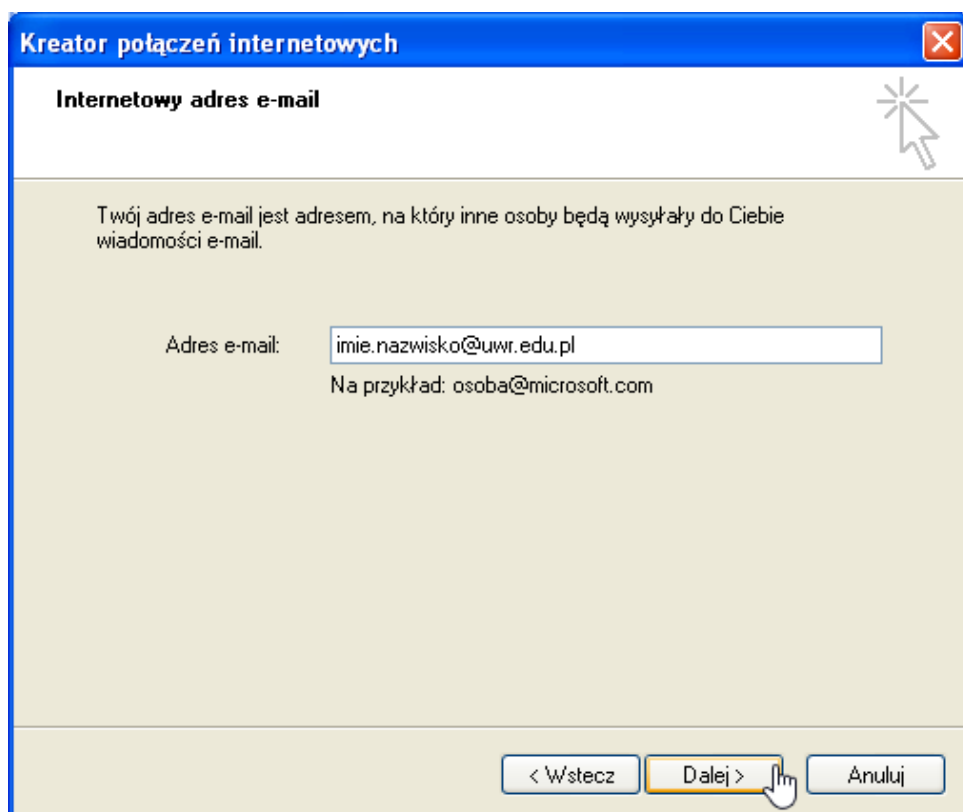
1. Otwieramy program Outlook Express i przechodzimy do menu Narzędzia -> Konta
2. W następnym oknie dodajemy nowe konto poprzez Dodaj -> Konto



3. Pojawia się okno „Kreator połączeń internetowych”, w którym podajmy nasze dane:
Pole nazwa wyświetlana: nazwa byśmy mogli zidentyfikować konto (jakakolwiek)



Po kliknięciu „Dalej” w polu Adres e-mail wpisujemy swój pełny login (adres email)



Kreator połączeń internetowych

Internetowy adres e-mail

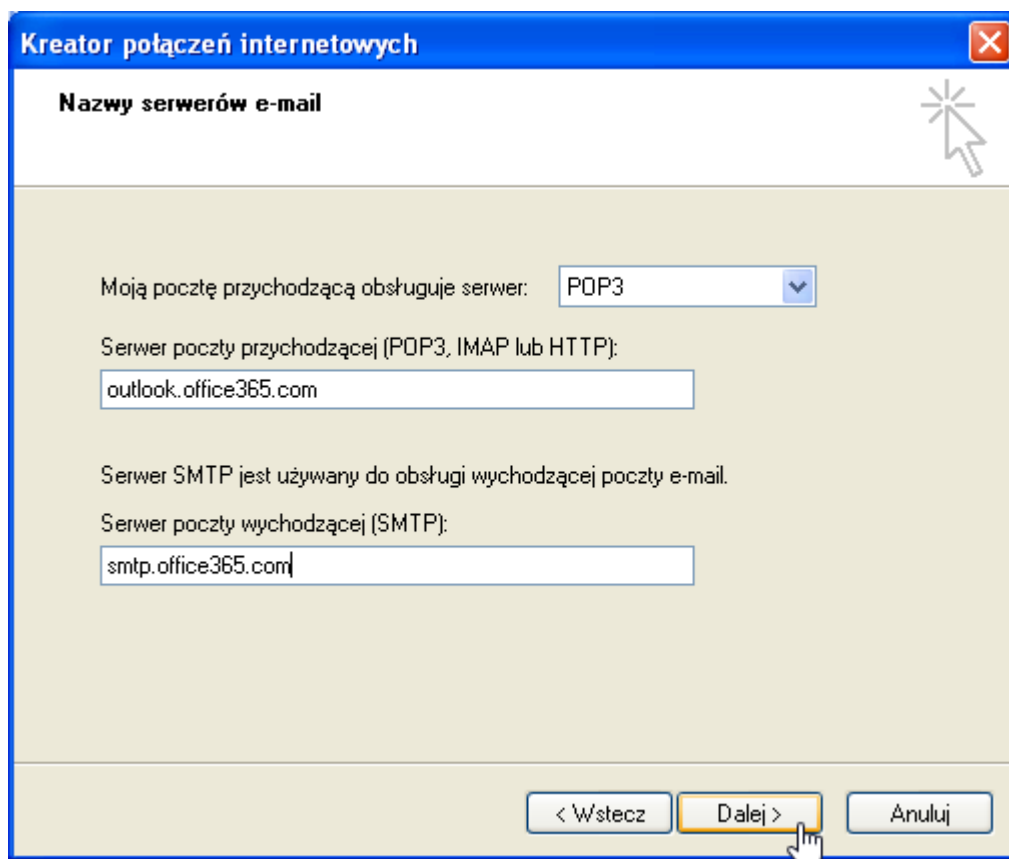
Twój adres e-mail jest adresem, na który inne osoby będą wysyłały do Ciebie wiadomości e-mail.

Adres e-mail:

Na przykład: osoba@microsoft.com

< Wstecz **Dalej >** Anuluj

W następnym oknie wybieramy czy chcemy łączyć się poprzez protokół IMAP czy POP3. Niezależnie, który wybierzemy należy uzupełnić pola „Serwer poczty przychodzącej” i „Serwer poczty wychodzącej „SMTP” jak na rysunku poniżej.



Kreator połączeń internetowych

Nazwy serwerów e-mail

Moją pocztę przychodzącą obsługuje serwer:

Serwer poczty przychodzącej (POP3, IMAP lub HTTP):

Serwer SMTP jest używany do obsługi wychodzącej poczty e-mail.
Serwer poczty wychodzącej (SMTP):

< Wstecz **Dalej >** Anuluj

Kolejne okno poprosi nas o podanie loginu i hasła do Office365.

Kreator połączeń internetowych

Logowanie poczty internetowej

Wpisz nazwę konta oraz hasło podane przez Twojego usługodawcę internetowego.

Nazwa konta:

Hasło:

Zapamiętaj hasło

Jeżeli Twój usługodawca internetowy wymaga używania bezpiecznego uwierzytelniania hasła przy dostępie do Twojego konta pocztowego, zaznacz pole „Logowanie przy użyciu bezpiecznego uwierzytelniania hasła”.

Logowanie przy użyciu bezpiecznego uwierzytelniania hasła

< Wstecz **Dalej >** Anuluj

Potwierdzamy zakończenie pracy z kreatorem dodawania nowego konta pocztowego.

Kreator połączeń internetowych

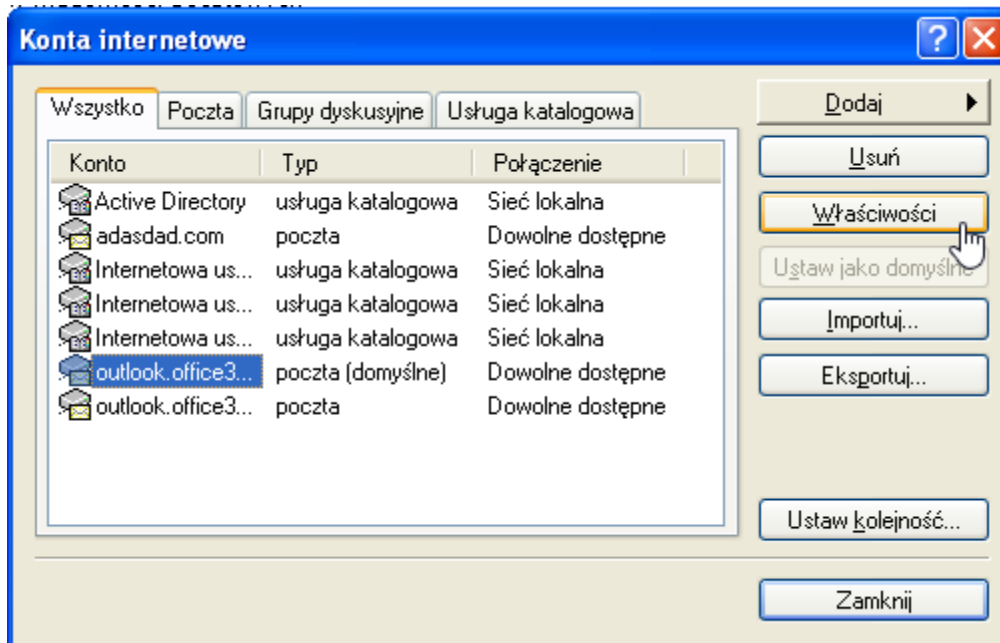
Gratulacje

Pełen zakres informacji wymagany do ustawienia Twojego konta został podany.
Aby zapisać te ustawienia, kliknij przycisk Zakończ.

< Wstecz **Zakończ** Anuluj

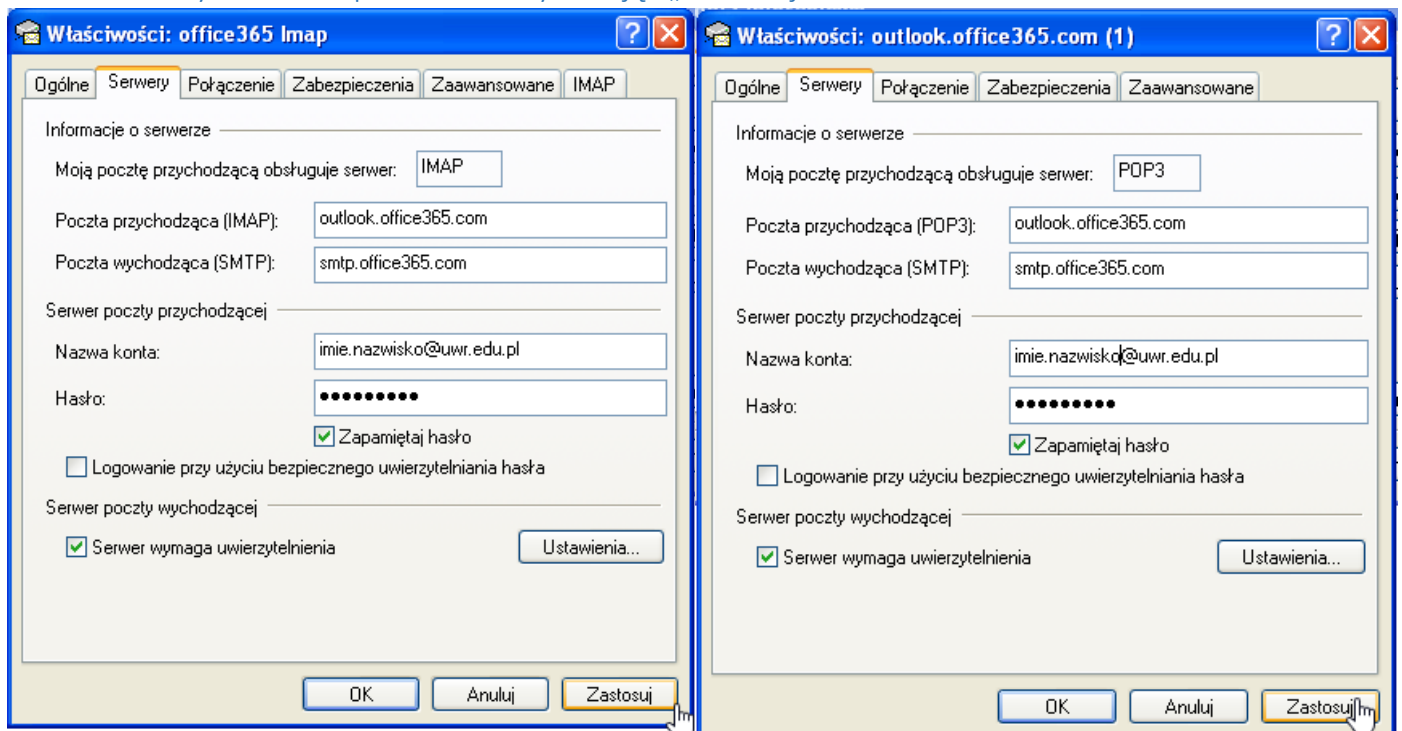
Przechodzimy od ustawień zaawansowanych.

- Wybieramy nowo utworzone konto (to przez które chcemy łączyć się z Office365) i naciskamy „Właściwości” po prawej stronie.

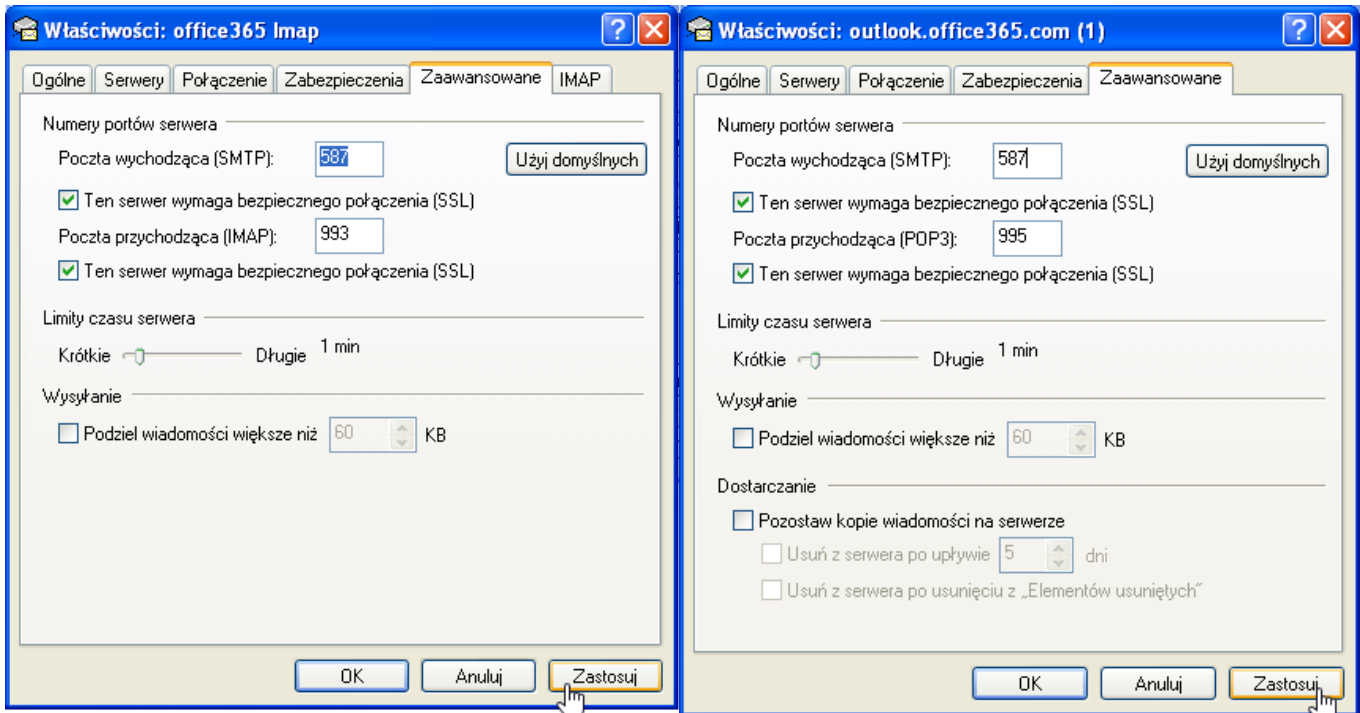


Następna para ustawień jest w zasadzie taka sama dla obu protokołów (IMAP lub POP3) dlatego pokazuje je obok siebie. Po lewej wersja dla IMAP a po prawej wersja dla POP3.

- W oknie właściwości wybieramy zakładkę „Serwery” i zaznaczamy pole „Serwer wymaga uwierzytelnienia” potwierdzamy klikając „Zastosuj”



6. Przechodzimy do zakładki „Zaawansowane” i zaznaczamy oba pola „Ten serwer wymaga bezpiecznego połączenia (SSL)” a następnie zmieniamy porty dla obu serwerów tak jak na przykładzie poniżej. Potwierdzamy „Zastosuj”.



Klikamy na „OK” i w następnym oknie „Zamknij”.

7. Pobieramy nasze wiadomości z serwera poprzez kliknięcie „wyślij i odbierz wszystkie” z paska narzędzi.

