

Dla użytkowników bardziej zaawansowanych poniżej wklejone są ustawienia, jakie trzeba wprowadzić do klientów pocztowych by móc odbierać pocztę z Office365.

Ustawienia usługi POP

Server name: outlook.office365.com

Port: 995

Encryption method: SSL

Ustawienia usługi IMAP

Server name: outlook.office365.com

Port: 993

Encryption method: SSL

Ustawienia usługi SMTP

Server name: smtp.office365.com

Port: 587

Encryption method: TLS

Poniższy opis został wykonany dla klienta pocztowego **Microsoft Outlook 2013**.

Krok 1.

Uruchamiamy kreatora dodawania konta pocztowego.

W głównym oknie MS Outlook w lewym górnym rogu klikamy na „Plik” wybieramy -> Informacje -> Ustawienia konta i sieci społecznościowych -> Ustawienia kont...

Skrzynka odbiorcza — maciej.turkiewicz@t

Informacje o kontaktach

maciej.turkiewicz@uwr.edu.pl
IMAP/SMTP

+ Dodaj konto

Ustawienia konta i sieci społecznościowych
Zmień ustawienia dla tego konta lub skonfiguruj więcej połączeń.
■ Połącz się z sieciami społecznościowymi.

Ustawienia kont...
Dodaj lub usuń konto albo zmień ustawienia istniejących połączeń.

Konta sieci społecznościowych
Skonfiguruj pakiet Office na potrzeby nawiązywania połączeń z sieciami społecznościowymi.

Zarządzaj regułami i alertami
Strefa Reguły i alerty ułatwia organizowanie przychodzących wiadomości e-mail oraz umożliwia odbieranie aktualizacji po dodaniu, zmianie lub usunięciu elementów.

Informacje

Otwórz i eksportuj

Zapisz jako

Zapisz załączniki

Drukuj

Konto pakietu Office

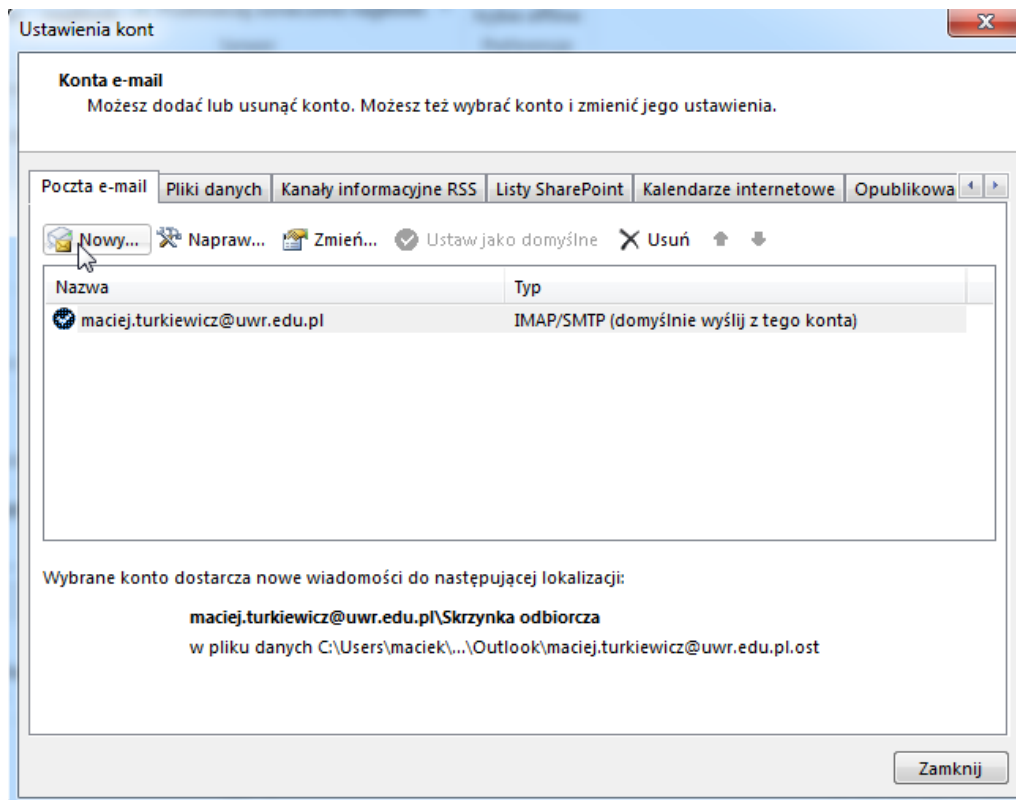
Opcje

Zakończ

Krok 2.

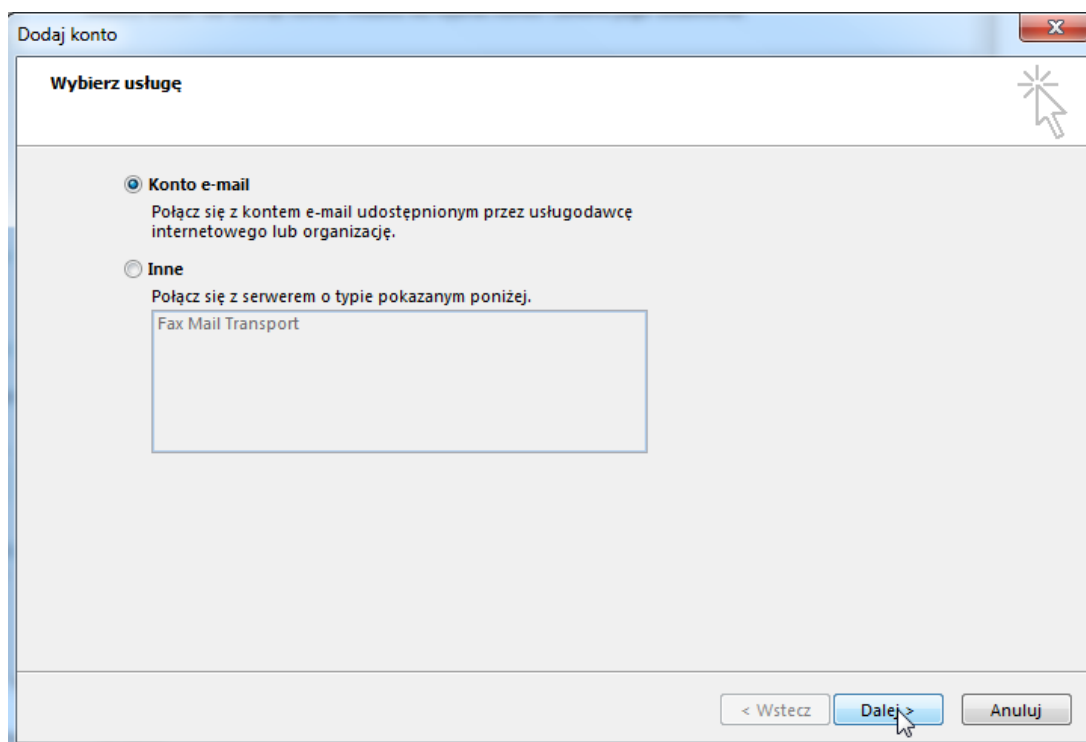
Uruchomiamy kreatora dodawania nowego konta pocztowego.

W zakładce Poczta e-mail klikamy na przycisk Nowy...



Krok 3.

W kolejnym oknie wybieramy opcję „Konto e-mail” i klikamy Dalej”



Krok 4.

Kolejnym krokiem jest wybranie pola „Ręczna konfiguracja lub obsługa dodatkowych typów serwerów” i potwierdzenie przyciskiem „Dalej”

Dodaj konto

Automatyczne konfigurowanie konta
Konfiguruj ręcznie lub nawiąż połączenie z innymi typami serwerów.

Konto e-mail

Imię i nazwisko:
Przykład: Aneta Olecka

Adres e-mail:
Przykład: aneta@contoso.com

Hasło:
Wpisz ponownie hasło:
Wpisz hasło podane przez usługodawcę internetowego.

Ręczna konfiguracja lub obsługa dodatkowych typów serwerów

< Wstecz **Dalej >** Anuluj

Krok 5.

Wybieramy pole „POP lub IMAP”

Dodaj konto

Wybierz usługę

Microsoft Exchange Server lub zgodna usługa
Połącz się z kontem programu Exchange, aby uzyskać dostęp do wiadomości e-mail, kalendarza, kontaktów, zadań i poczty głosowej

Usługa zgodna z usługą Outlook.com lub Exchange ActiveSync
Połącz się z usługą, taką jak Outlook.com, aby uzyskać dostęp do wiadomości e-mail, kalendarza, kontaktów i zadań

POP lub IMAP
Połącz się z kontem e-mail POP lub IMAP

Inne
Połącz się z serwerem o typie wymienionym poniżej
Fax Mail Transport

< Wstecz **Dalej >** Anuluj

Krok 6.

Wypełniamy pola formularzy w sekcjach „Informacje o użytkowniku” oraz „Informacje o logowaniu”. Należy podać własne dane do konta pocztowego według wzoru.

W sekcji Informacje o serwerze wybieramy w zależności od tego jak chcemy się łączyć z naszym kontem pocztowym Typ konta „POP3” lub „IMAP”. I wypełniamy resztę pól jak na przykładzie. Klikamy przycisk „Więcej ustawień”

Dodaj konto

Ustawienia konta POP i IMAP
Wprowadź ustawienia serwera poczty dla konta.

Informacje o użytkowniku

Imię i nazwisko:

Adres e-mail:

Informacje o serwerze

Typ konta:

Serwer poczty przychodzącej:

Serwer poczty wychodzącej (SMTP):

Informacje o logowaniu

Nazwa użytkownika:

Hasło:

Zapamiętaj hasło

Wymagaj logowania przy użyciu bezpiecznego uwierzytelniania hasła

Testowanie ustawień konta

Zalecane jest przetestowanie konta, aby zapewnić, że wpisy są poprawne.

Automatycznie przetestuj ustawienia konta po kliknięciu przycisku Dalej

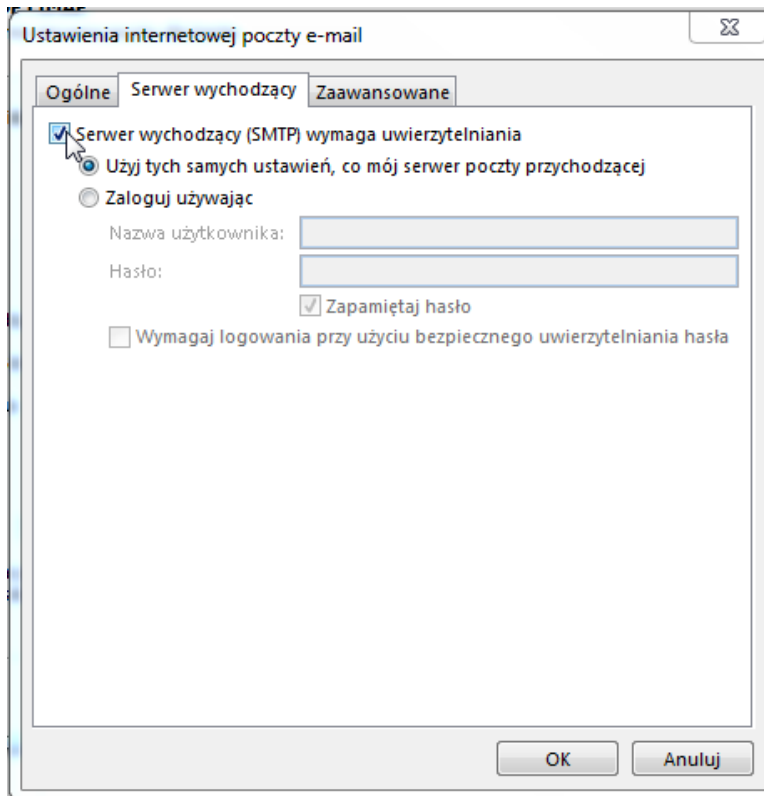
Poczta do przechowywania w trybie offline:

Wiadomości na temat, czym różnią się oba protokoły można uzyskać pod adresem:

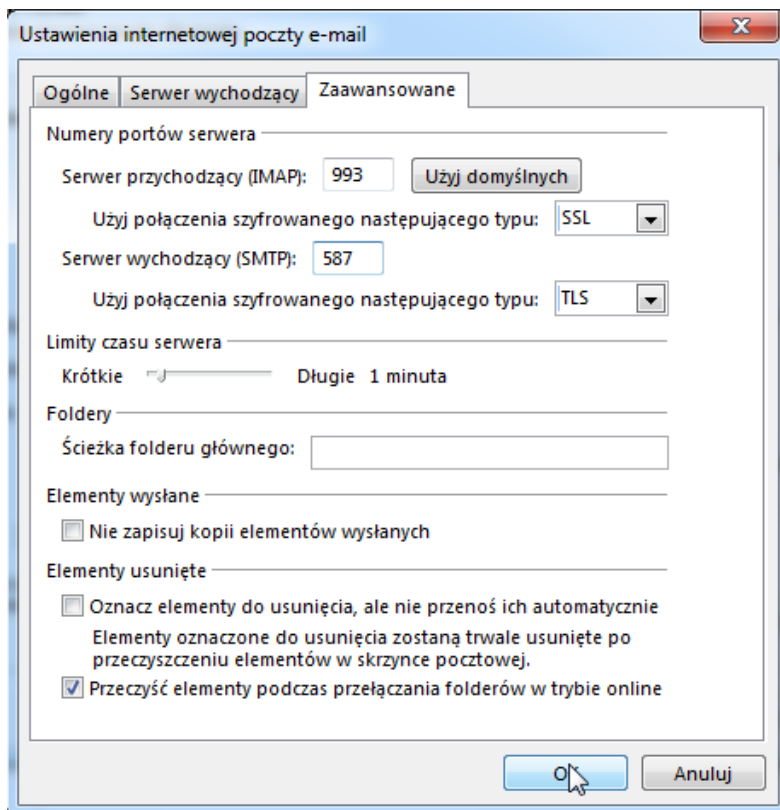
https://www.uci.umk.pl/index.php/R%C3%B3znice_pomi%C4%99dzy_protoko%C5%82ami_POP3_i_IMAP

Krok 6.1

Jeżeli wybraliśmy protokół IMAP w kolejnym oknie klikamy na zakładkę „Serwer wychodzący” i zaznaczamy pole „Serwer wychodzący (SMTP) wymaga uwierzytelniania”



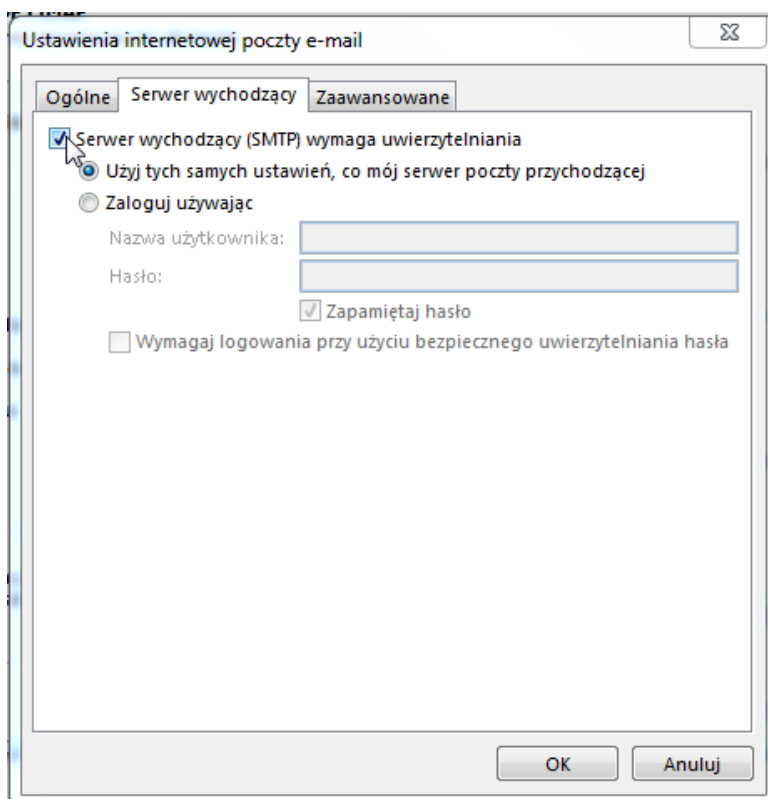
Następnie klikamy na zakładkę „Zaawansowane” i wypełniamy ją w sekcji „Numery portów serwera” jak na obrazku.



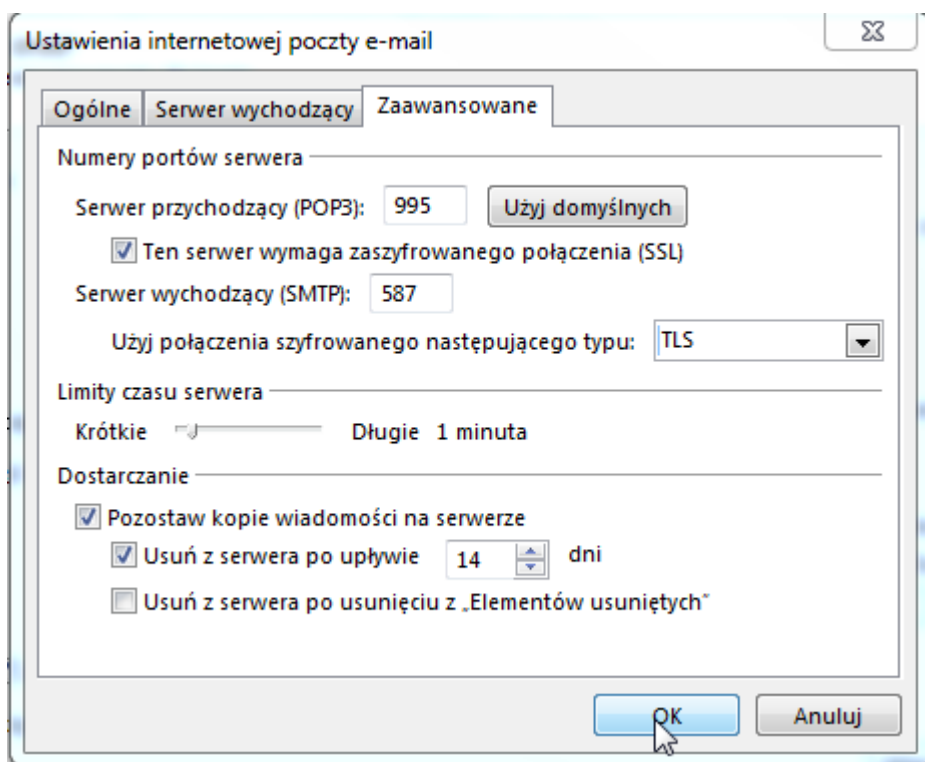
Klikamy OK.

Krok 6.2

Jeżeli wybraliśmy protokół POP3 w kolejnym oknie klikamy na zakładkę „Serwer wychodzący” i zaznaczamy pole „Serwer wychodzący (SMTP) wymaga uwierzytelniania”



Następnie klikamy na zakładkę „Zaawansowane” i wypełniamy ją w sekcji „Numery portów serwera” jak na obrazku.



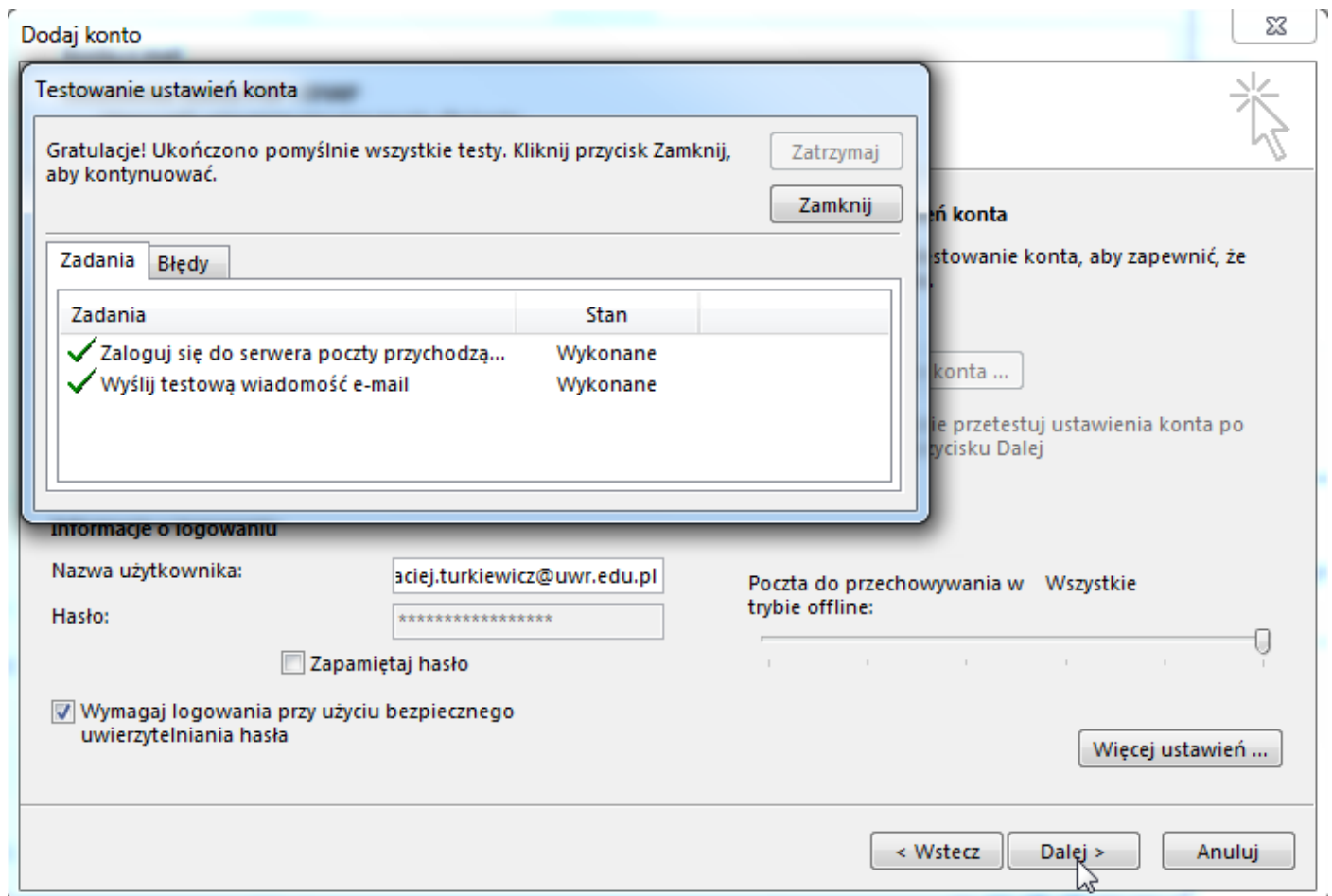
Warto również zwrócić uwagę na sekcję „Dostarczanie” gdzie definiujemy, po jakim czasie kopie wiadomości zostaną usunięte z serwera i będą dostępne jedynie na naszym komputerze.

Klikamy OK.

Krok 7.

Upewniamy się, że wprowadziliśmy odpowiednie dane i klikamy „Dalej”.

Pojawi się nowe okno „Testowanie ustawień konta” i jeżeli wszystko zostało ustawione poprawnie to oba zadania powinny zostać wykonane.



Na naszym koncie pocztowym powinna pojawić się Wiadomość Testowa od MS Outlook, która potwierdza poprawność ustawień.

Opracowano 28.01.2015

Maciej Turkiewicz